

ООО «Голд Шуз»



ИНН 9705059384

КПП 770501001

Основной вид деятельности



Год основания компании
2016 г

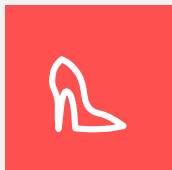


Компания занимается **оптовой продажей обуви** в крупные обувные компании и небольшие компании по регионам РФ.

ООО «Голд Шуз» создало филиал, и в ближайшее время будет запущено собственное производство **искусственного меха.**



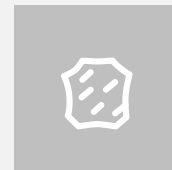
Направление компании



продажа обуви



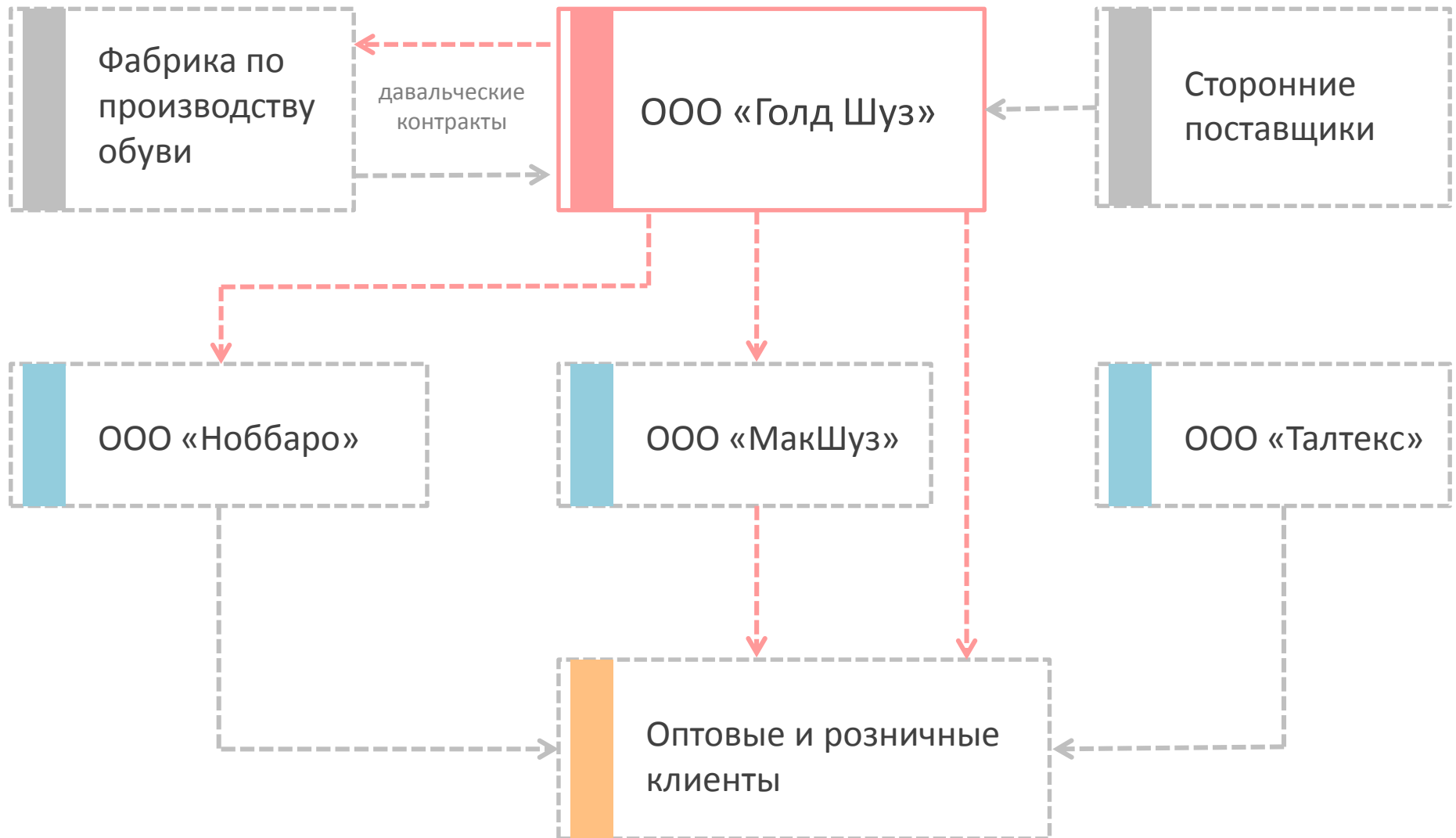
производство
упаковки
из картона



продажа
искусственного
меха



Организация бизнес процесса

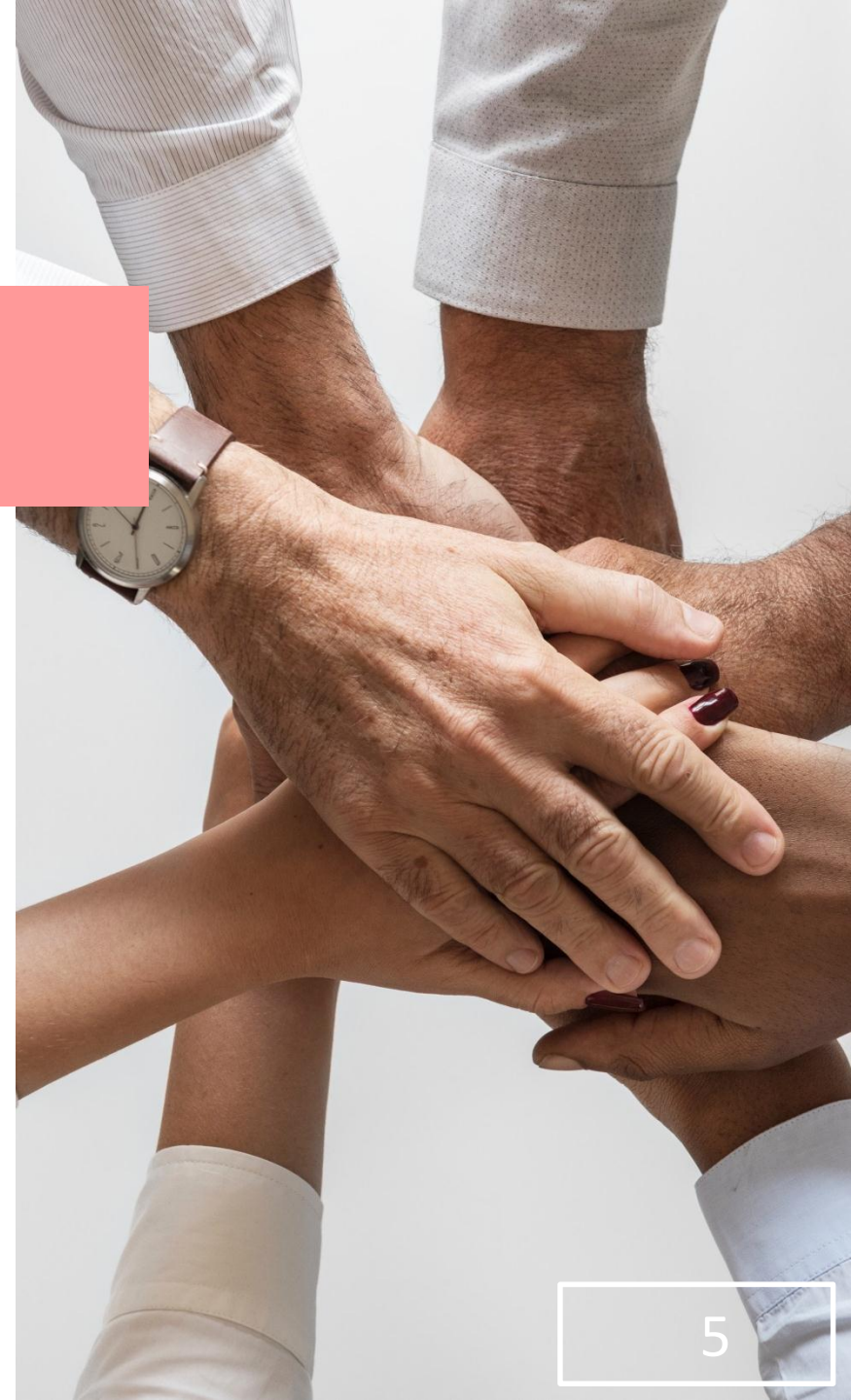


Холдинг компаний



В группу компании входят:

- ООО «Престиж обувь» (поставщик обуви)
- ООО «ТАЛТЕКС» (производитель обуви)
- ООО «НОББИ»
- ООО «МакШуз»
- ООО «НОББАРО»
- ООО «Талдомский меховой завод»
- ООО «Обувная фабрика МФ»



Производственные мощности и оборудование



- Оборудование для литья – Ottogalli
- машина кругловязальная TERROT MP3
- система чесальных машин MARZOLI C300
- Машина для тумблирования промышленная, MT3300
- стабилизатор BRUCKNER

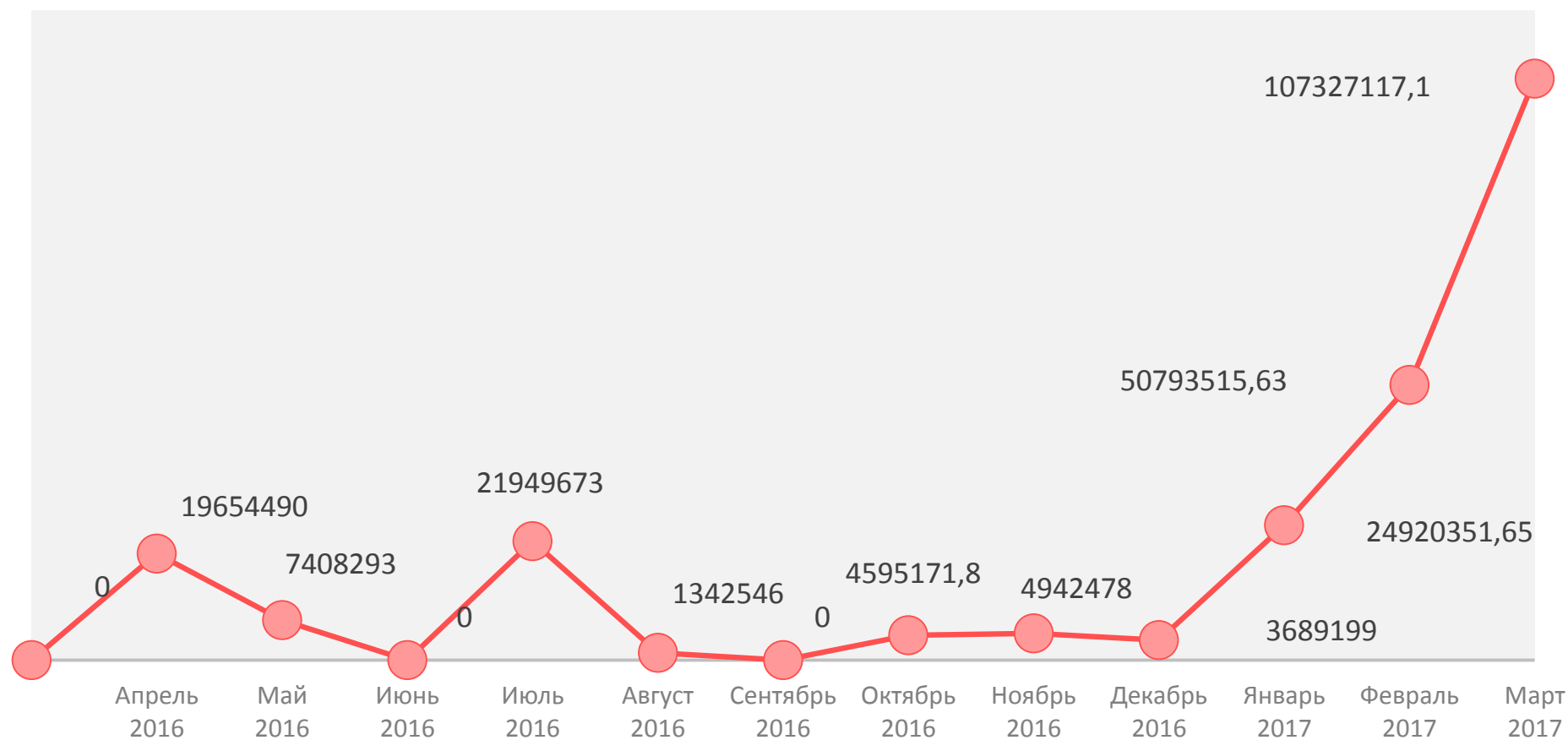
Забота об окружающей среде

- Подписан договор с компанией, которая занимается утилизацией отходов.
- Цель – минимизировать ущерб окружающей среде.
- 10% потребления переработанного сырья.

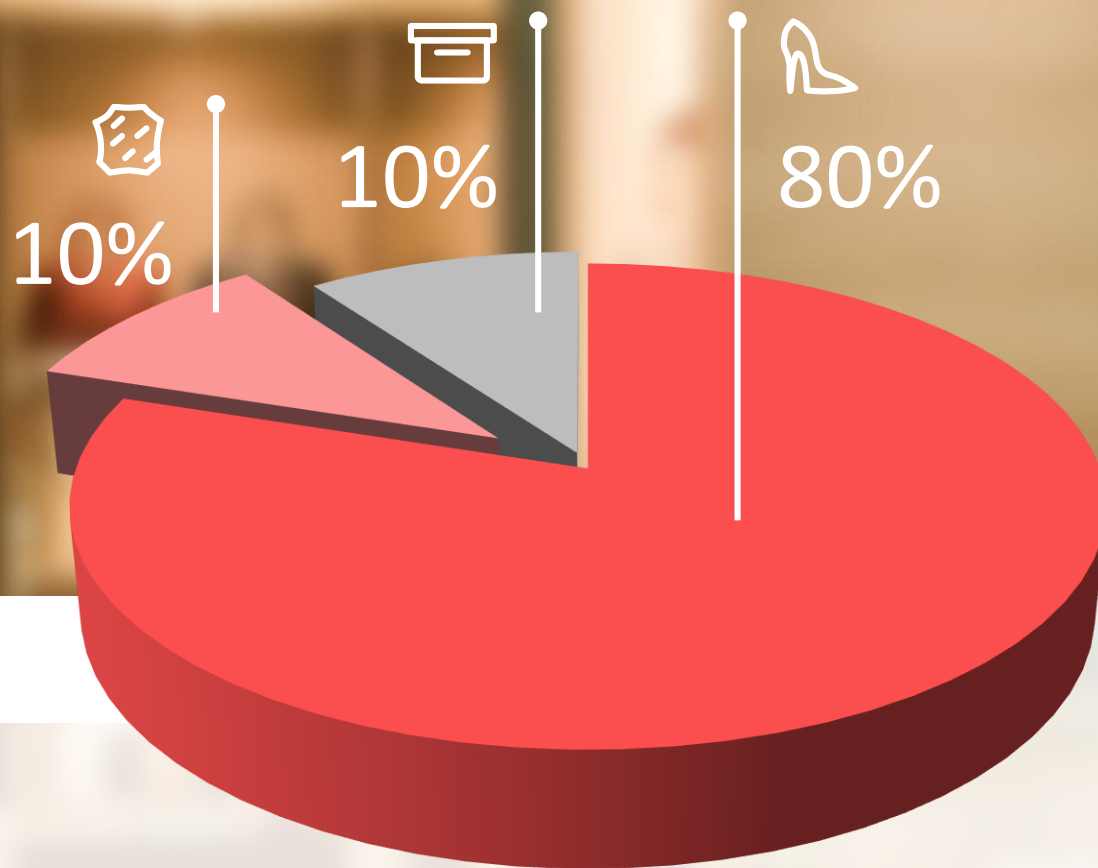


Объемы продаж

Объемы продаж ООО «Голд Шуз», тыс.руб.



Структура продаж



Продажи

■ Обувь 80% ■ Мех 10% ■ Упаковка 10%

Статистика продаж



география продаж (доли крупнейших регионов):

г. Москва, г. Новосибирск, Московская обл., Казань, Нижний Новгород, Ростов-на-Дону, Мурманская обл., Ставропольский край (практически все регионы РФ)



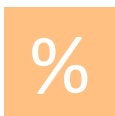
доля оптовых/розничных продаж, доля сетевых магазинов в продажах:

95%



доля экспортных продаж:

нет



средняя наценка по видам продукции/услуг:

10-20%

Основные клиенты



Основные клиенты:

- Wildberries (интернет-магазин)
- La Moda (интернет-магазин)
- Шоп 24
- ТВ Шоп
- Магазины Palatin
- Ашан
- Zenden
- Лента
- О'Кей



Оценка рынка сбыта

КОНЕЧНЫЕ ПОТРЕБИТЕЛИ ПРОДУКЦИИ:

контрагенты в Москве, Московской области, регионы РФ., Федеральные сети продажи обуви

СЕЗОННОСТЬ СПРОСА:

весна-лето (продажи с февраля по май),
осень-зима (продажи с июня по ноябрь)

ПРОИЗВОДСТВЕННАЯ МОЩНОСТЬ:

100 000 пар
обуви в
месяц

ДОЛЯ РЫНКА,
занимаемая
компанией:

90%



ОСНОВНЫЕ КОНКУРЕНТЫ:

Dino Richi, Shoiberg, Analpa, Covani, Тофа, Мех ОПЕТЕКС

ПЕРСПЕКТИВЫ РЫНКА:

развитие и продвижение нашей продукции, освоение нового сегмента

Участие в выставках

Компания участвует в таких профессиональных обувных выставках как:



МосШуз



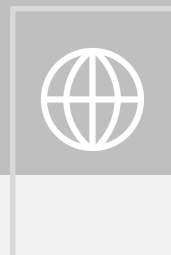
Измайлово



Евро Шуз



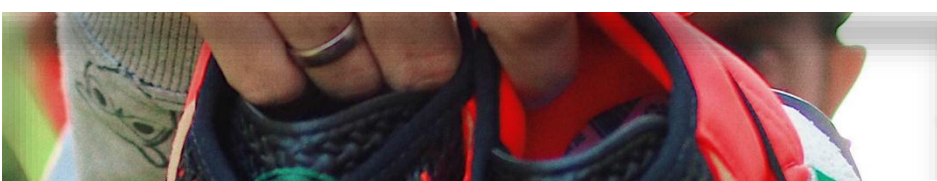
Сайты



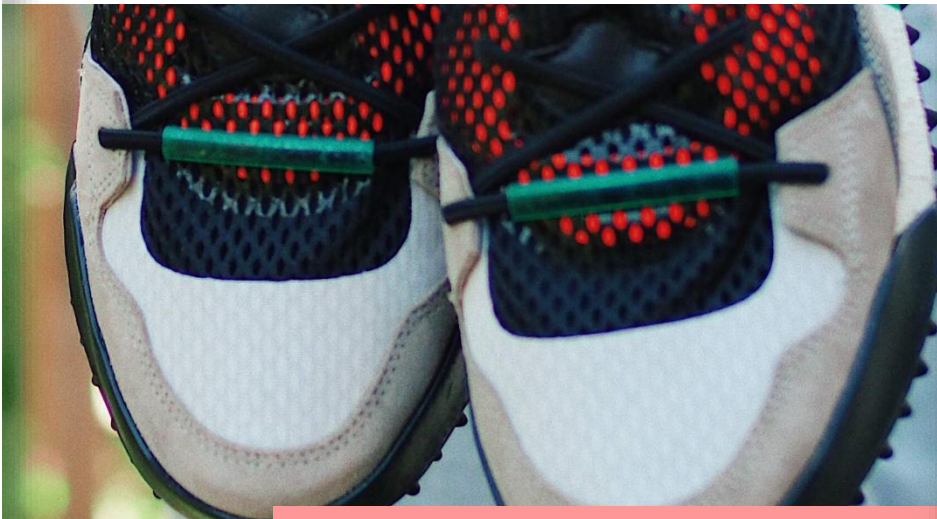
<http://www.makfine.ru>

<https://nobbaro.ru>

<http://www.taltex.ru>



Благодарим
за внимание!



ООО «Голд Шуз»